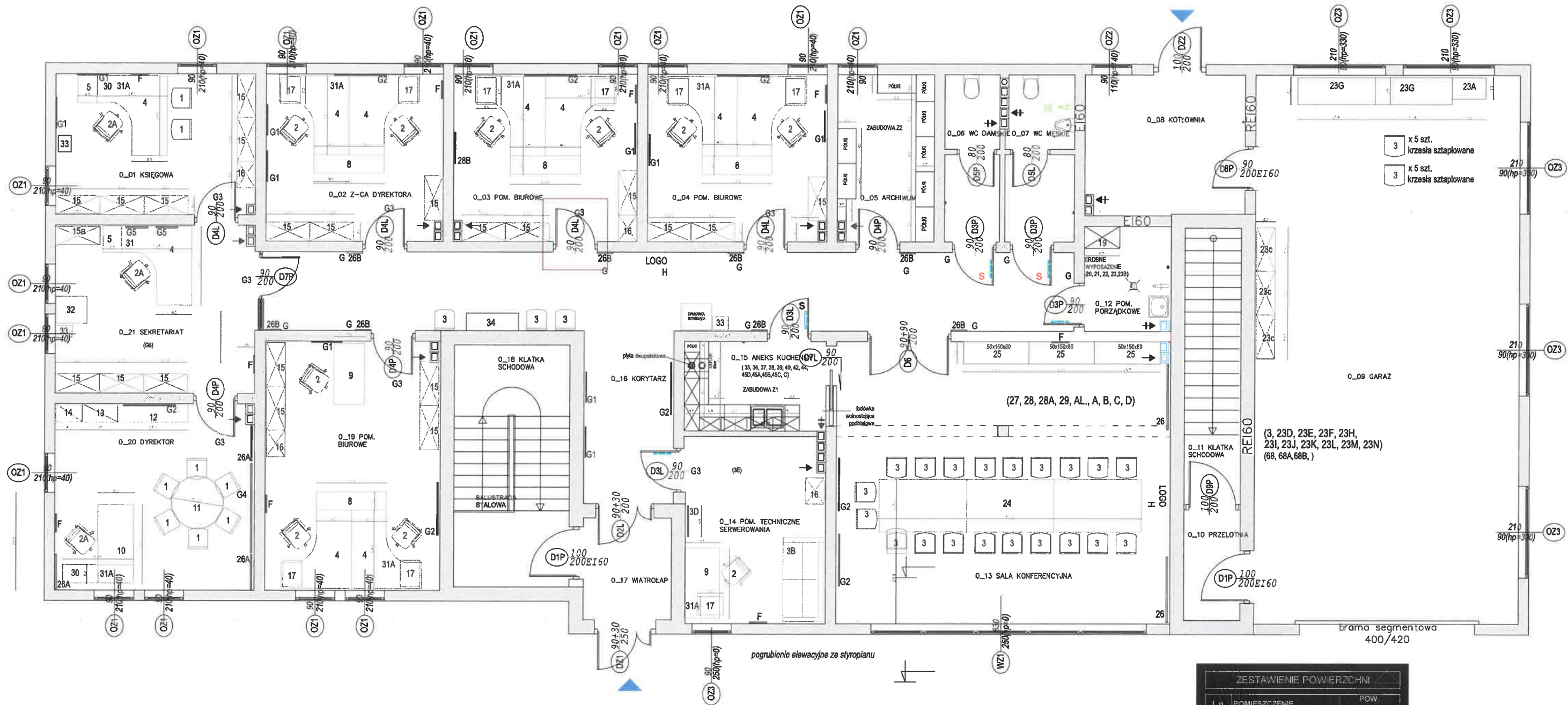


ZAŁĄCZNIK NR. 7



ZESTAWIENIE POWIERZCHNI		
L.p.	POMIESZCZENIE	POW. UŻYTKOWA
0.01	pom. biurowe	14.58 m <sup>2</sup>
0.02	pom. biurowe	15.25 m <sup>2</sup>
0.03	pom. biurowe	15.86 m <sup>2</sup>
0.04	pom. biurowe	15.56 m <sup>2</sup>
0.05	pom. biurowe	8.29 m <sup>2</sup>
0.06	WC damskie	4.76 m <sup>2</sup>
0.07	WC męskie	5.80 m <sup>2</sup>
0.08	kotłownia	11.63 m <sup>2</sup>
0.09	garaz	74.90 m <sup>2</sup>
0.10	przelotnia	3.26 m <sup>2</sup>
0.11	klatka schodowa	8.12 m <sup>2</sup>
0.12	pom. porządkowe	4.72 m <sup>2</sup>
0.13	sala konferencyjna	48.78 m <sup>2</sup>
0.14	pom. techniczne - serwerownia	13.39 m <sup>2</sup>
0.15	aneks kuchenny	6.62 m <sup>2</sup>
0.16	korytarz	41.15 m <sup>2</sup>
0.17	przelotnia wiatrołap	4.62 m <sup>2</sup>
0.18	klatka schodowa	14.48 m <sup>2</sup>
0.19	pom. biurowe	22.57 m <sup>2</sup>
0.20	pom. biurowe	19.30 m <sup>2</sup>
0.21	pom. biurowe	17.36 m <sup>2</sup>
ŁĄCZNA POW. UŻYTKOWA		371.00 m <sup>2</sup>

Projekt: Decor&Home  
Inwestor: Powiat Włocławski  
Inwestycja: Budowa budynku użyteczności publicznej autonomicznego energetycznie z możliwością tymczasowego zakwaterowania osób i personelu Obrony Cywilnej oraz Sił Zbrojnych wraz z miejscem doraźnego schronienia

Tytuł: Aranżacja Parter  
Pracownia: Magdalena Jezierska Agnieszka Nadolska  
Data: 24.12.2025  
Wzrost: 1.70 m

Wszystkie wymiary podane na rysunkach mają charakter orientacyjny i nie należy ich wykorzystywać do wykonania. Projekt jest wdrażany w ramach projektu pn. "Modernizacja i rozbudowa infrastruktury technicznej i funkcjonalnej obiektu w celu zapewnienia bezpieczeństwa i ochrony przed zagrożeniami naturalnymi i technicznymi".